



# Epidémiologie de l'Asthme

Présentation 17/1/17

Dr YM.ALLAIN, Pneumologue

Clinique Saint Joseph, Village Santé, Trélazé

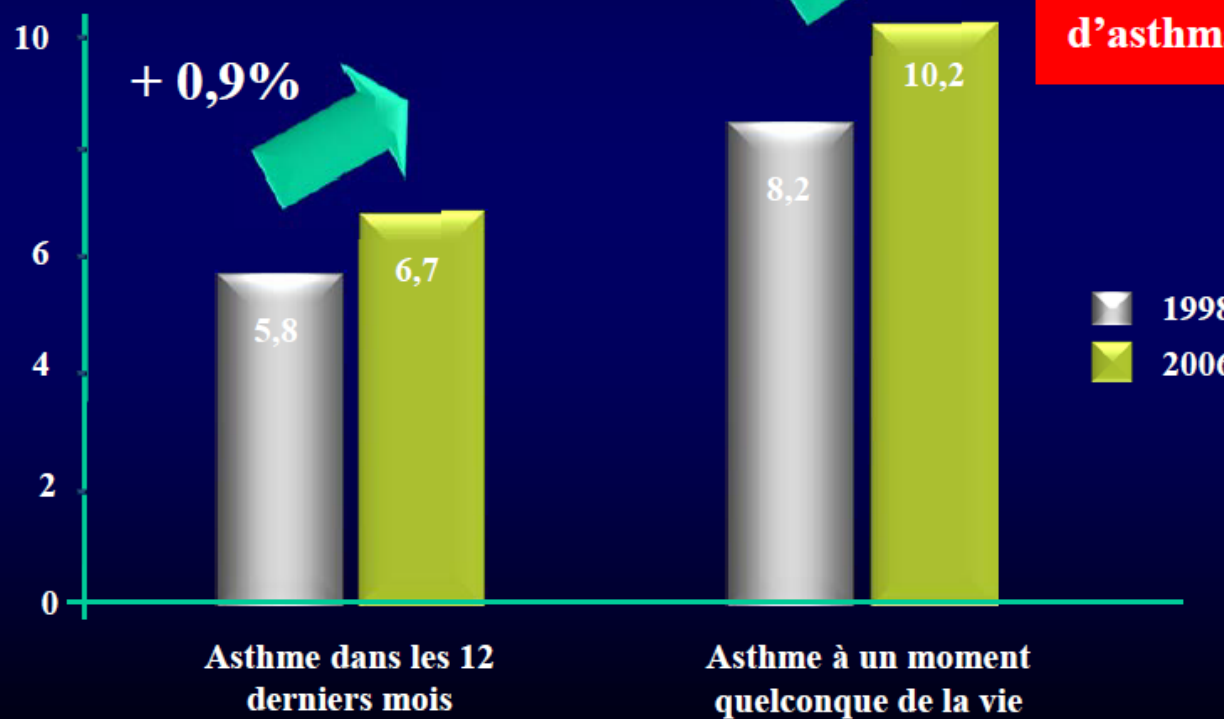


# Prévalence en France métropolitaine

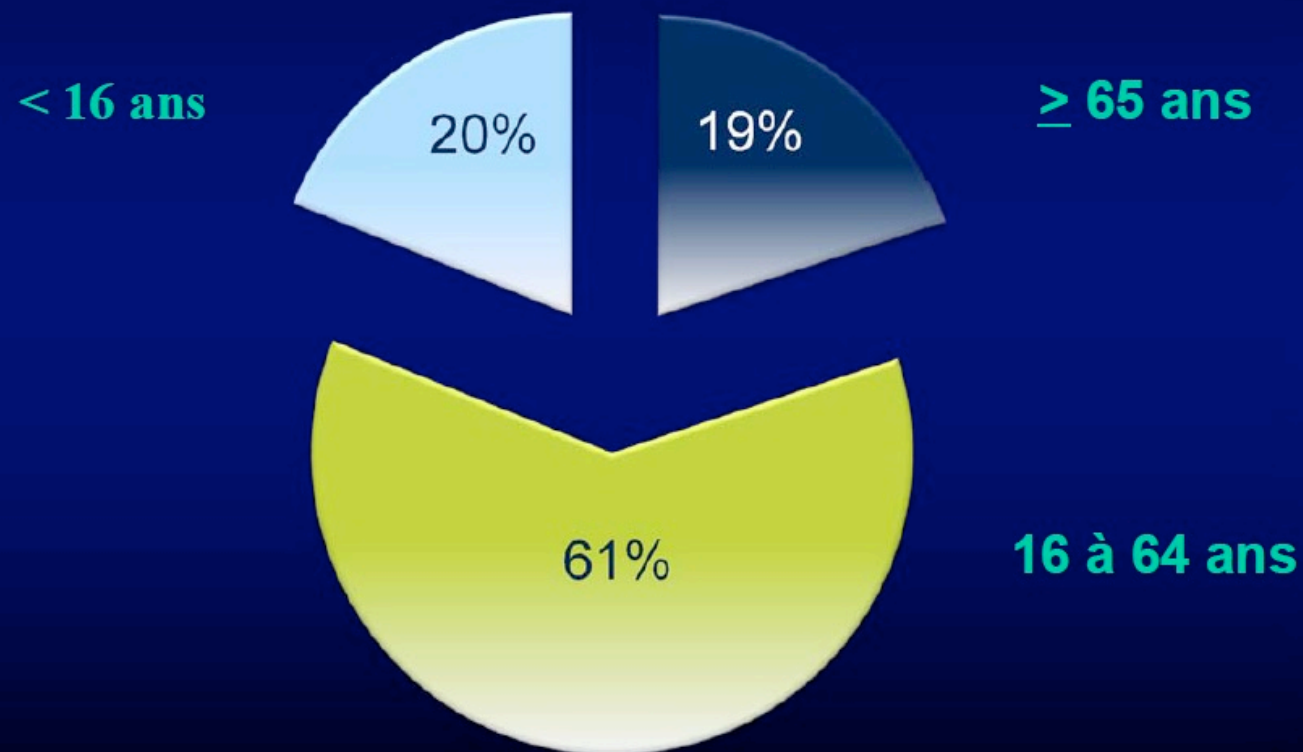
N = 16 195

Population France métropolitaine 2006  
61,5 millions

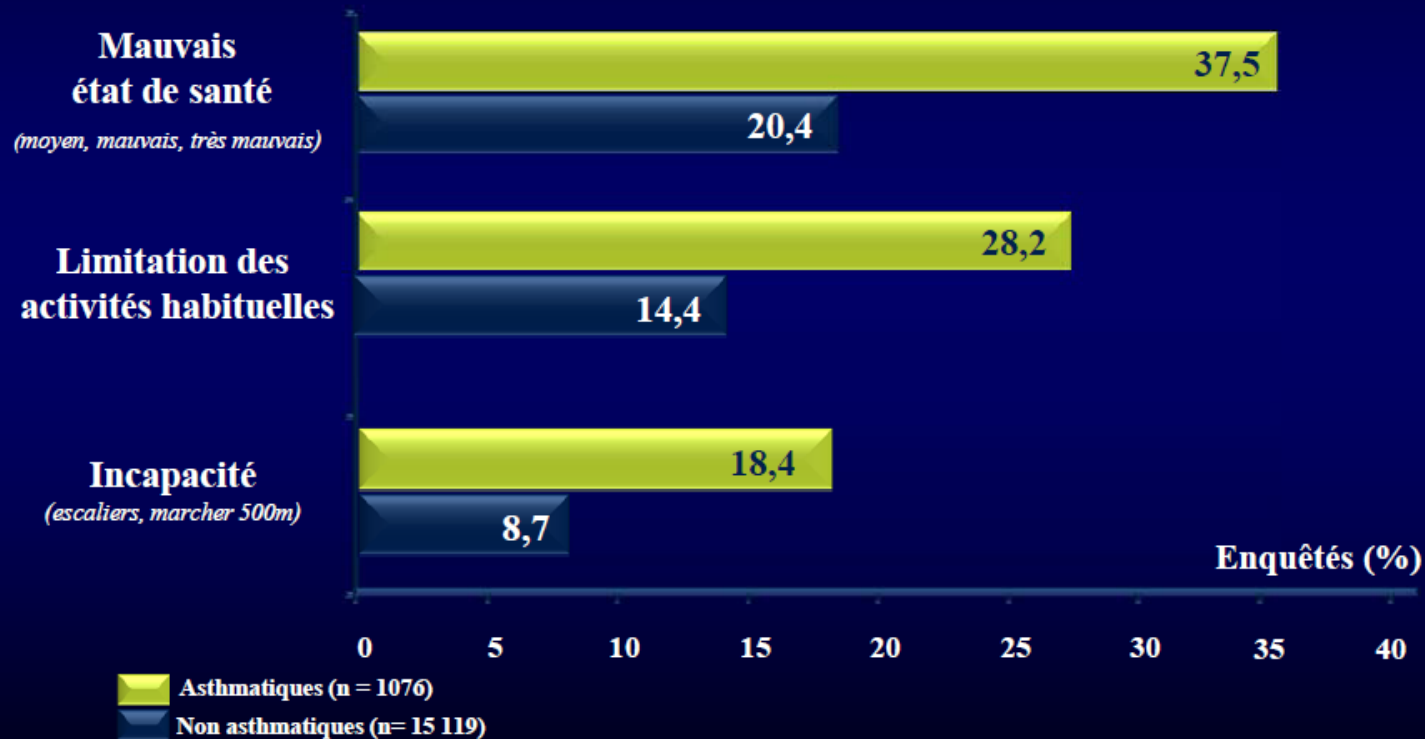
Prévalence de l'asthme  
(%)



# Répartition selon l'âge des asthmatiques

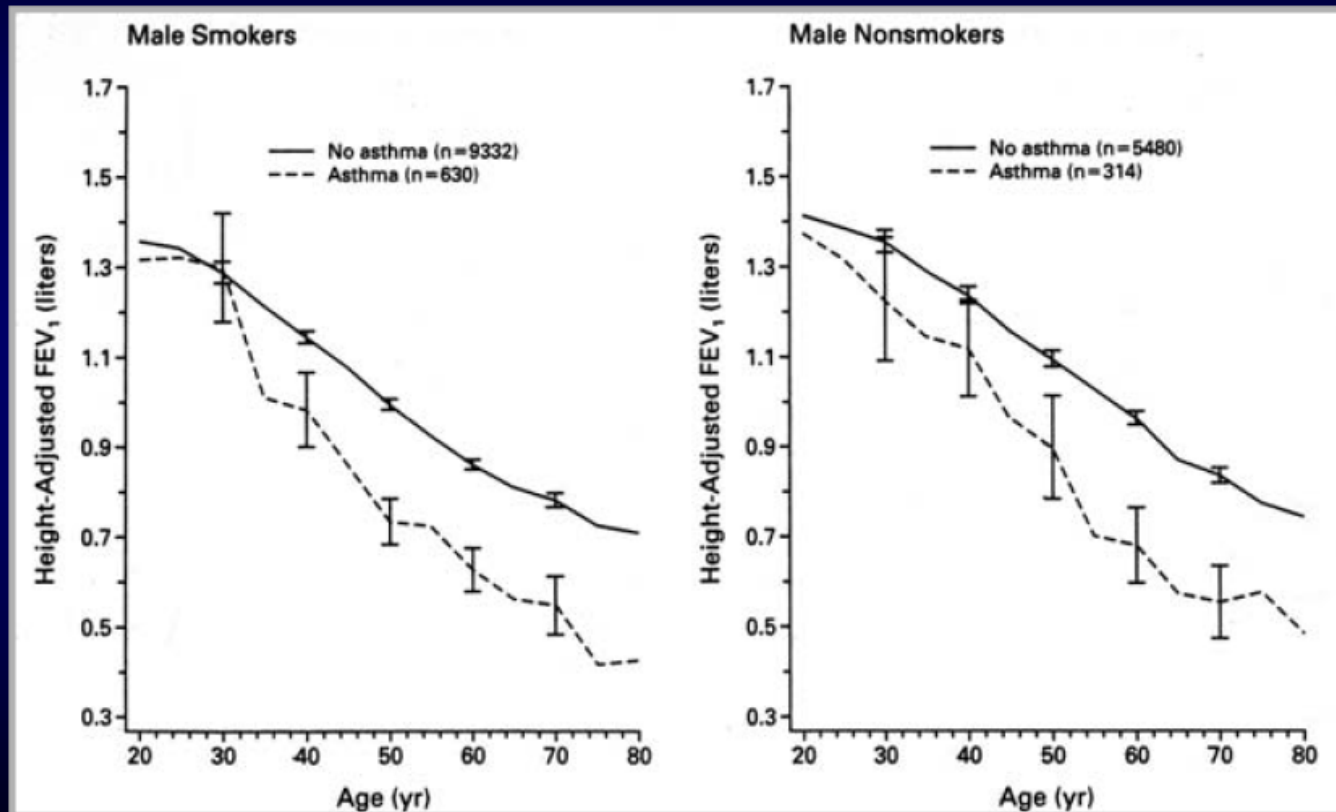


# Les asthmatiques ont plus souvent un état de santé général dégradé

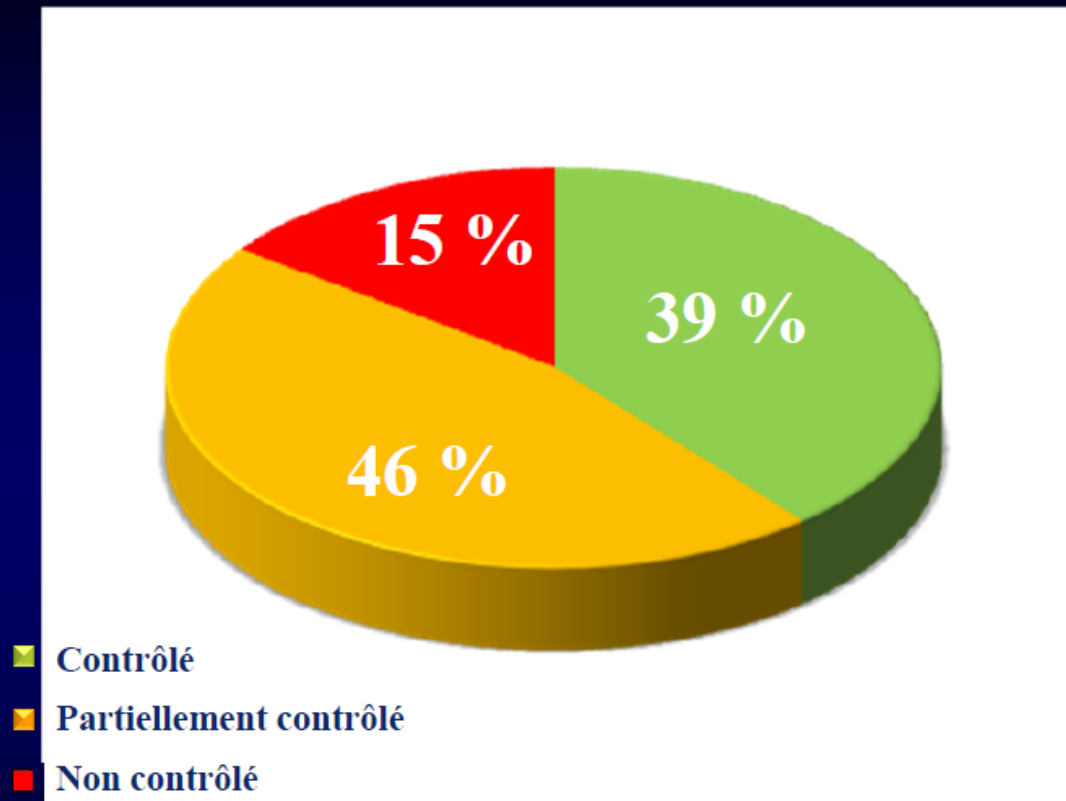


## Pronostic fonctionnel

Copenhagen City Heart Study, suivi 15 ans. NEJM 1998;339:1194-200

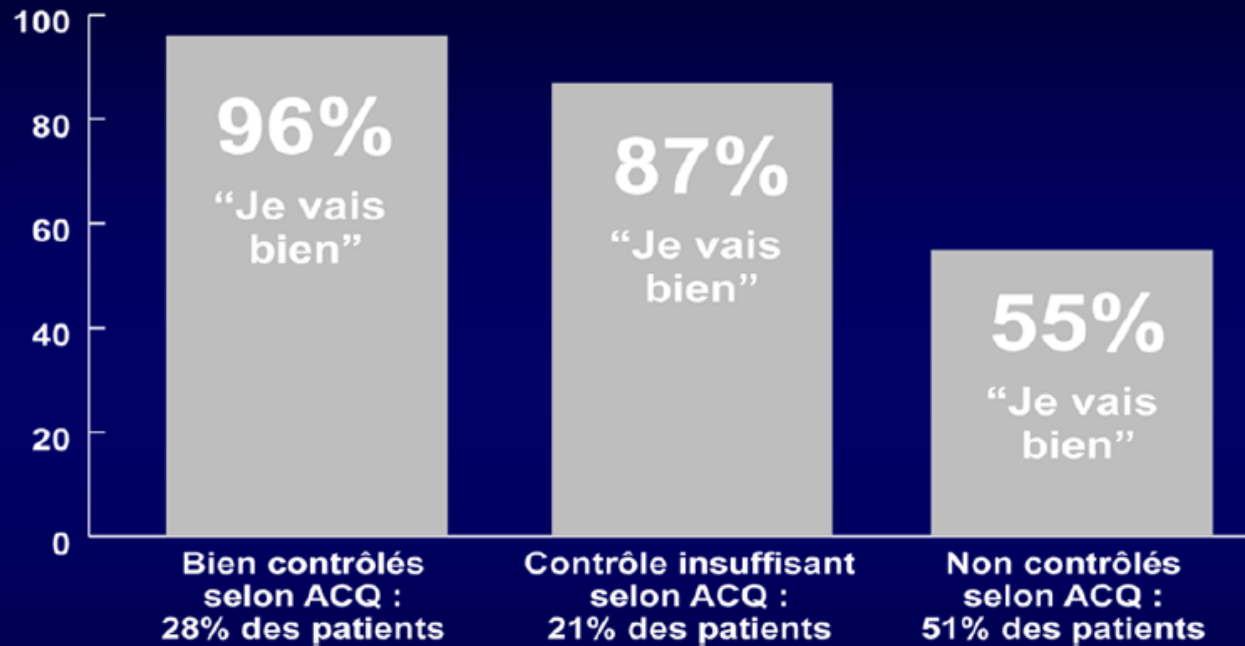


## Niveaux de contrôle (GINA 2006)



6 patients sur 10 sont insuffisamment contrôlés

Les patients n'ont pas conscience du niveau de contrôle de leur asthme (contrôle selon questionnaire ACQ)



=> Tolérance des patients vis-à-vis de leurs symptômes (habitude ? mauvaise perception?) => symptômes minorés