



Asthme

Comprendre ma maladie
& bien utiliser mon dispositif d'inhalation

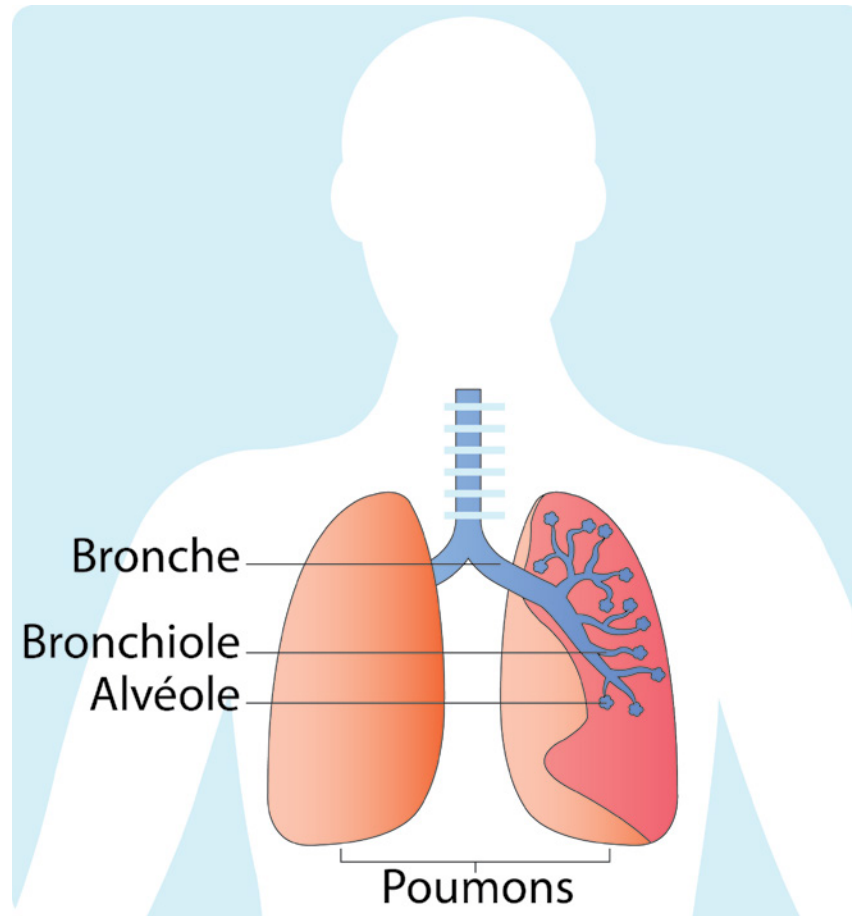


**l'Assurance
Maladie**



L'appareil respiratoire

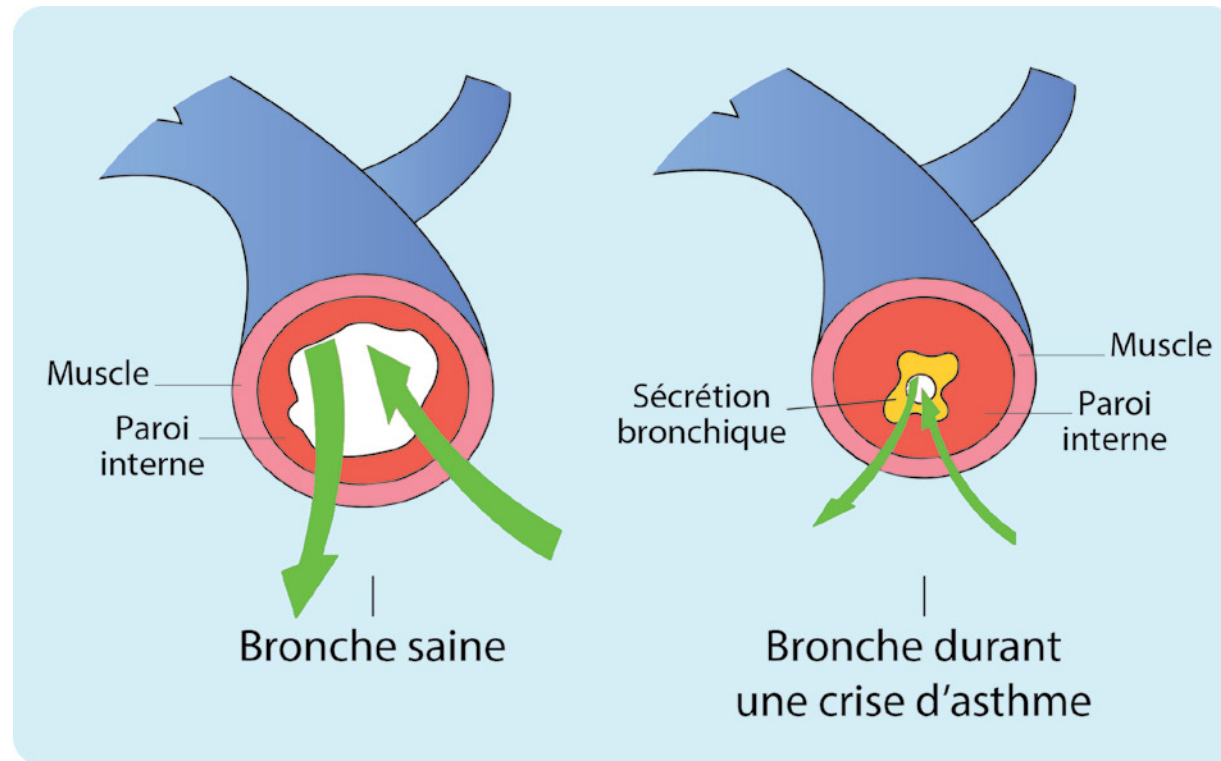
Bien comprendre ma maladie





Que se passe-t-il lors d'une crise d'asthme ?

Bien comprendre ma maladie

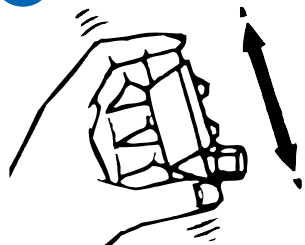




Aérosol doseur Spray

Bien utiliser mon dispositif d'inhalation

1



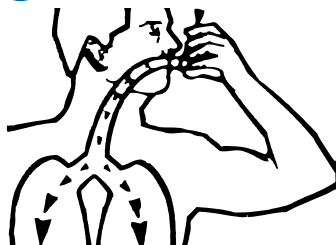
Agiter l'appareil et enlever le bouchon.

2



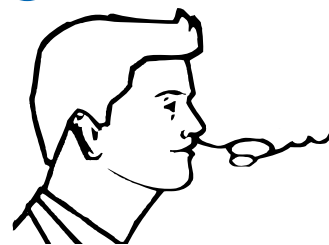
Expirer profondément.

3



Placer l'embout buccal dans la bouche (embout vers le bas).
Inspirer par la bouche et presser la cartouche tout en continuant à inspirer.

4



Bloquer la respiration 10 secondes et expirer normalement.

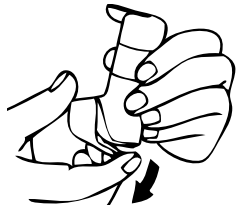
Attention : ne pas faire plusieurs bouffées coup sur coup pendant la même inspiration.

Autohaler[®] Spray



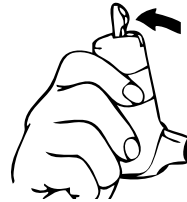
Bien utiliser mon dispositif d'inhalation

1



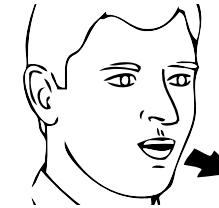
Enlever le capuchon.

2



Agiter l'appareil
et soulever le levier.

3



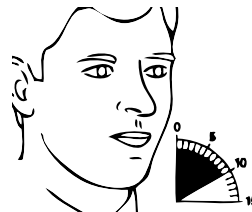
Expirer normalement.

4



Placer l'embout
buccal dans
la bouche et aspirer
profondément.
La bouffée se libère
automatiquement.

5



Continuer à inspirer
et bloquer
la respiration
10 secondes.

6



Abaisser le levier.

Beclojet® Spray



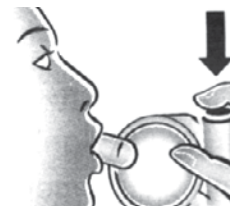
Bien utiliser mon dispositif d'inhalation

1



Retirer le capuchon
et agiter l'appareil.
Expirer profondément.

2



Mettre l'embout buccal
dans la bouche.
Appuyer sur la cartouche.

3



Inspirer lentement.

4



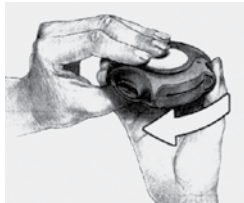
Retirer l'embout et retenir
la respiration 10 secondes.
Nettoyer l'embout et si nécessaire,
la chambre d'inhalation.

Diskus[®] Poudre



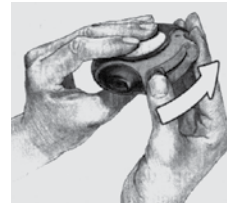
Bien utiliser mon dispositif d'inhalation

1



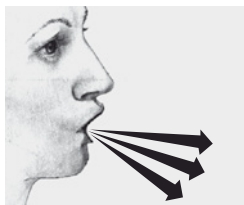
Ouvrir le couvercle en le faisant pivoter avec le pouce jusqu'au " clic ".

2



Pousser le levier vers l'extérieur jusqu'au " clic ".

3



Souffler à fond en dehors du dispositif.

4



Placer l'embout buccal entre les lèvres.
Inspirer profondément par la bouche en tenant le Diskus[®] horizontalement.
Bloquer la respiration 10 secondes.

Turbuhaler® Poudre



Bien utiliser mon dispositif d'inhalation

1



Dévisser et enlever le capuchon.

2



Tenir l'inhalateur bien verticalement, la molette vers le bas.
Tourner la molette à fond dans un sens, puis à fond dans l'autre sens jusqu'au "clic".

3



Souffler en dehors du Turbuhaler®.

4



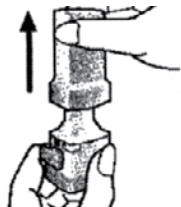
Placer l'embout buccal entre les dents. Fermer la bouche et inspirer profondément.
Avant d'expirer, retirer l'inhalateur de la bouche.

Attention : si l'on doit prendre une seconde bouffée, il faut réarmer le système en tournant la molette à droite puis à gauche jusqu'au "clic".

Aerolizer® Poudre

Bien utiliser mon dispositif d'inhalation

1



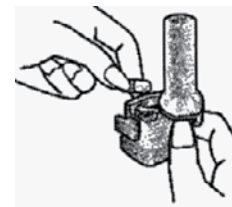
Retirer le capuchon de protection.

2



Tenir fermement le socle et faire pivoter l'embout buccal dans le sens de la flèche.

3



Placer la gélule dans le logement prévu à cet effet.

4



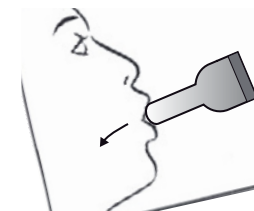
Refermer l'inhalateur en remettant l'embout buccal dans sa position initiale.

5



Appuyer sur les 2 boutons poussoirs en maintenant l'inhalateur en position verticale, puis relâcher.

6



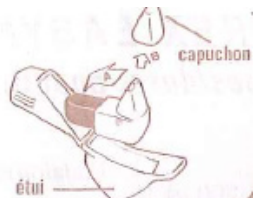
Expirer à fond. Placer l'embout dans la bouche et serrer les lèvres. Incliner la tête en arrière et inspirer rapidement et profondément. Après utilisation, retirer la gélule.



Easyhaler® Poudre

Bien utiliser mon dispositif d'inhalation

1



Ouvrir l'étui et retirer le capuchon.

2



Agiter l'inhalateur. Placer l'ensemble en position verticale.

3



Presser une seule fois le déclencheur de l'appareil jusqu'au déclic puis relâcher.

4



Souffler hors de l'appareil.

5



Inspirer profondément à travers l'embout. Retenir sa respiration quelques secondes.

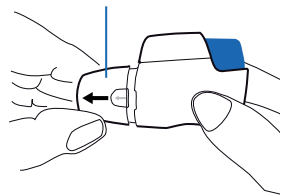
Attention : si l'on doit prendre une seconde bouffée, il faut réarmer le système.



Novolizer® Poudre

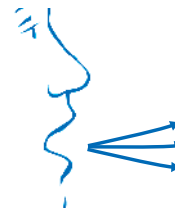
Bien utiliser mon dispositif d'inhalation

1



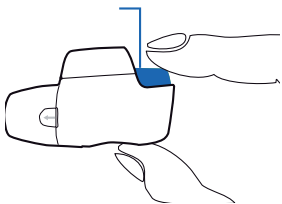
Tenir horizontalement.

2



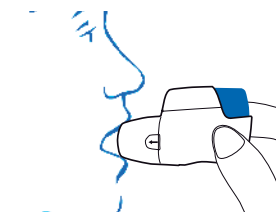
Appuyer à fond sur le bouton doseur coloré jusqu'au "clic".

3



Expirer en dehors de l'appareil.

4



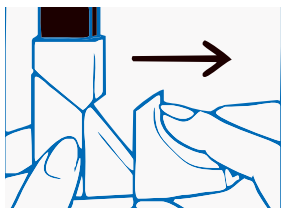
Mettre l'embout buccal dans la bouche et inspirer à fond (déclat sonore et changement de couleur de la fenêtre de contrôle qui passe du vert au rouge). Bloquer la respiration 10 secondes.

Clickhaler® Poudre



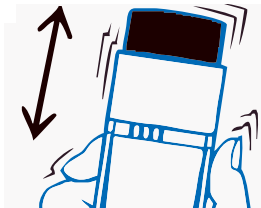
Bien utiliser mon dispositif d'inhalation

1



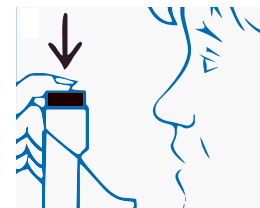
Retirer le capuchon de l'embout buccal de l'inhalateur.

2



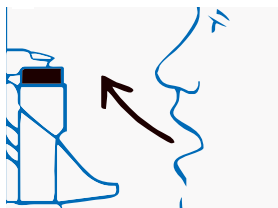
Secouer l'inhalateur.

3



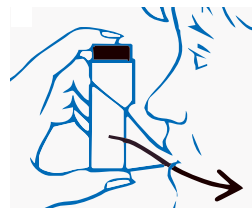
Tenir l'inhalateur à la verticale. Appuyer fermement sur le bouton-doseur une seule fois.

4



Expirer le plus profondément possible. (ne jamais souffler dans l'appareil).

5



Mettre l'embout dans la bouche. Inspirer régulièrement et profondément par la bouche. Retenir sa respiration pendant 5 secondes.



Inhalateur Ingelheim® Poudre

Bien utiliser mon dispositif d'inhalation

1



Relever l'embout buccal.

2



Placer la gélule dans l'orifice et refermer complètement l'inhalateur.

3



Tenir l'embout buccal en position verticale. Pousser le bouchon blanc jusqu'à ce qu'il cliquette et le relâcher aussitôt.

4



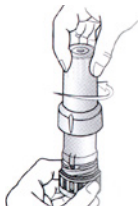
Expirer complètement avant d'utiliser le système d'inhalateur.
Placer l'embout entre les lèvres.
Inspirer lentement et profondément.
Enlever l'appareil et expirer doucement.
Répéter l'opération deux fois.

Asmanex-Twisthaler® Poudre



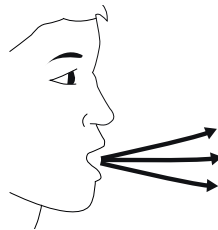
Bien utiliser mon dispositif d'inhalation

1



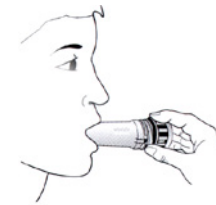
Retirer le capuchon : tenir la base et tourner le capuchon dans le sens inverse des aiguilles d'une montre. En dévissant le capuchon, l'appareil charge la dose destinée à l'utilisation.

2



Expirer en dehors du dispositif.

3



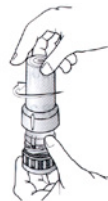
Placer l'embout dans la bouche, en fermant les lèvres autour. Inspirer rapidement et profondément.

4



Retirer l'inhalateur de la bouche et retenir la respiration pendant environ 10 secondes ou aussi longtemps que possible. ne pas expirer dans l'inhalateur.

5



Fermer l'inhalateur immédiatement après chaque inhalation. Pour cela, maintenir l'inhalateur à la verticale et faire tourner le capuchon dans le sens des aiguilles d'une montre, en maintenant une légère pression jusqu'à entendre le « clic » et que la fermeture soit complète.

6



L'encoche sur le capuchon doit être tout à fait alignée avec la fenêtre du compteur.

Pour de plus amples informations, se reporter à la notice d'utilisation.