

L'alimentation à l'époque moderne

TD Histoire moderne

Licence 2 Histoire / Droit-Histoire



BOSSE Abraham (d'après), *Les Cinq Sens* 1638, huile sur toile, 134cm x 157cm, Tours, Musée des Beaux-Arts (Inv. 1912-1-3).



BOSSE Abraham (d'après), *Les Cinq Sens* 1638, huile sur toile, 134cm x 157cm, Tours, Musée des Beaux-Arts (Inv. 1912-1-3).



BOSSE Abraham (d'après), *Les Cinq Sens* 1638, huile sur toile, 134cm x 157cm, Tours, Musée des Beaux-Arts (Inv. 1912-1-3).

Abraham Bosse (ca.1602-1676)

- Fils d'un maître tailleur d'habits protestant
 - 1620 : débute son apprentissage chez un graveur
 - 1640 : début de sa collaboration avec l'Imprimerie royale
 - 1648 : Entrée à l'Académie royale de Peinture et de Sculpture
 - 1661 : Quitte l'Académie
 - 1664-1668 : Publications de nombreux ouvrages théoriques sur l'art
-



BOSSE Abraham (d'après), *Les Cinq Sens* 1638, huile sur toile, 134cm x 157cm, Tours, Musée des Beaux-Arts (Inv. 1912-1-3).

D'après cette œuvre, comment se caractérise un repas aristocratique au XVIIe siècle ?



BOSSE Abraham (d'après), *Les Cinq Sens* 1638, huile sur toile, 134cm x 157cm, Tours, Musée des Beaux-Arts (Inv. 1912-1-3).

La table





BOSSE Abraham (d'après), *Les Cinq Sens* 1638, huile sur toile, 134cm x 157cm, Tours, Musée des Beaux-Arts (Inv. 1912-1-3).



BOSSE Abraham (d'après), *Les Cinq Sens* 1638, huile sur toile, 134cm x 157cm, Tours, Musée des Beaux-Arts (Inv. 1912-1-3).

Serviettes
de table



BOSSE Abraham (d'après), *Les Cinq Sens* 1638, huile sur toile, 134cm x 157cm, Tours, Musée des Beaux-Arts (Inv. 1912-1-3).

Couverts



BOSSE Abraham (d'après), *Les Cinq Sens* 1638, huile sur toile, 134cm x 157cm, Tours, Musée des Beaux-Arts (Inv. 1912-1-3).



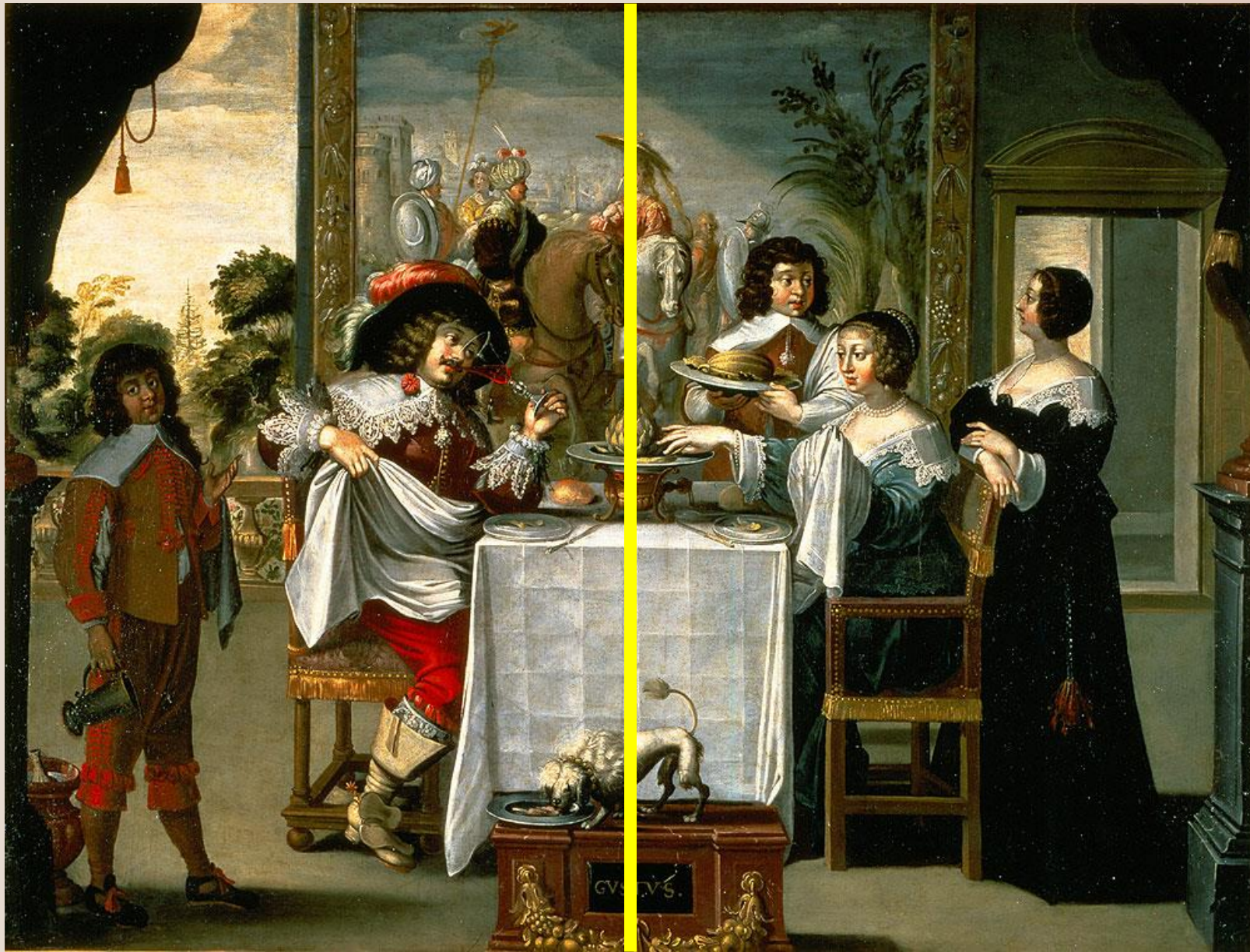
Petite trousse de table,
XVIIIe siècle, argent et
cuivre, Lille, Palais des
Beaux-Arts (A 632)

Le repas, les services





BOSSE Abraham (d'après), *Les Cinq Sens* 1638, huile sur toile, 134cm x 157cm, Tours, Musée des Beaux-Arts (Inv. 1912-1-3).



BOSSE Abraham (d'après), *Les Cinq Sens* 1638, huile sur toile, 134cm x 157cm, Tours, Musée des Beaux-Arts (Inv. 1912-1-3).



BOSSE Abraham (d'après), *Les Cinq Sens* 1638, huile sur toile, 134cm x 157cm, Tours, Musée des Beaux-Arts (Inv. 1912-1-3).

Les aliments





BOSSE Abraham (d'après), *Les Cinq Sens* 1638, huile sur toile, 134cm x 157cm, Tours, Musée des Beaux-Arts (Inv. 1912-1-3).

Le pain



BOSSE Abraham (d'après), *Les Cinq Sens* 1638, huile sur toile, 134cm x 157cm, Tours, Musée des Beaux-Arts (Inv. 1912-1-3).

Les
légumes



BOSSE Abraham (d'après), *Les Cinq Sens* 1638, huile sur toile, 134cm x 157cm, Tours, Musée des Beaux-Arts (Inv. 1912-1-3).

Les boissons





BOSSE Abraham (d'après), *Les Cinq Sens* 1638, huile sur toile, 134cm x 157cm, Tours, Musée des Beaux-Arts (Inv. 1912-1-3).



Rafrâchissoir, XVIIIe siècle,
cuivre, h:17,5cm ; d:35cm,
Lille, musée de l'Hospice
comtesse (SPBA 464)




BOSSE Abraham (d'après), *Les Cinq Sens* 1638, huile sur toile, 134cm x 157cm, Tours, Musée des Beaux-Arts (Inv. 1912-1-3).



Aiguière casque, XVIIe-
XVIIIe siècle, étain,
h:29,6cm; l:28,2cm, Autun,
Musée Rolin (CH.551)



BOSSE Abraham (d'après), *Les Cinq Sens* 1638, huile sur toile, 134cm x 157cm, Tours, Musée des Beaux-Arts (Inv. 1912-1-3).

The background features a light beige color with a large, semi-transparent, light brown circle on the right side. A white, curved line starts from the bottom right and curves upwards and to the left, partially overlapping the brown circle. A thin, dark horizontal line is positioned near the bottom of the page.

Un éloge de la culture gastronomique italienne ?



BOSSE Abraham (d'après), *Les Cinq Sens* 1638, huile sur toile, 134cm x 157cm, Tours, Musée des Beaux-Arts (Inv. 1912-1-3).

Le « goût » et le « bon goût »





BOSSE Abraham (d'après), *Les Cinq Sens* 1638, huile sur toile, 134cm x 157cm, Tours, Musée des Beaux-Arts (Inv. 1912-1-3).



Les représentations des repas
dans l'art :
Tables des élites et culture de la
faim



BOSSE Abraham (d'après), *Les Cinq Sens* 1638, huile sur toile, 134cm x 157cm, Tours, Musée des Beaux-Arts (Inv. 1912-1-3).

Un menu du XVII^e siècle (janvier-mars)

Un potage de santé et une bisque que vous poserez

Un potage de santé

Un potage de ramiers aux choux

Un potage de sarcelles

Entrées

Un poulet d'Inde lardé de gros lard en ragoût

Un ragoût de canards

Ragoût de petits pigeonneaux

De têtes d'agneaux frites

Rôtis

Chapons et faisans

Poulets et perdrix

Cailles bardées et pigeons piqués

Pluviers et mauviettes

Trois salades différentes sur la salière

Entremets à quatre assiettes pour plat

Une de ris de veau

Une de champignons

Une assiette de montans

Une de beignets

Une assiette de crème à la Reine

Une de gelée de grenades

Une de crêtes

Une de truffes en ragoût

Une assiette de pieds de porc

Une de langue de porc