

Mode d'action du glucagon :

- Expérience B :

- Chez un chien normal, on injecte du glucagon par voie intraveineuse. On dose le glucose sanguin et le glycogène hépatique. Les courbes a et b de la figure 11 traduisent les variations de ces taux en fonction du temps.
- La courbe c représente l'évolution des taux de glucose sanguin après injection de glucagon à un chien dont les réserves de glycogène ont été épuisées par un jeûne prolongé

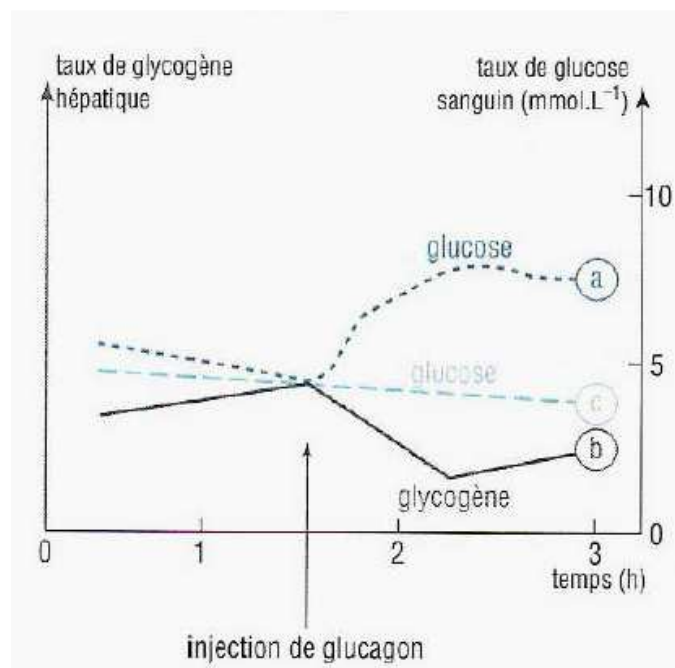


Figure 11 : Variations des taux de glycogène et de glucose

- **Expérience C :**

- On fait absorber à un chien normal un repas riche en glucides. On dose l'insuline et le glucagon plasmatiques. L'évolution de leur taux en fonction du temps est représentée par les graphes de la figure 12.

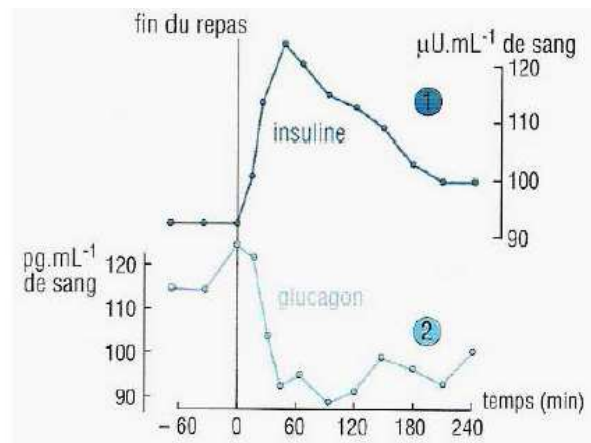


Figure 12 : Evolution du taux sanguins des hormones pancréatiques