

Fonctions du pancréas

Pour étudier la fonction d'un organe, on procède à son ablation puis on restitue sa fonction en le greffant.

1. *Expérience 1* : ablation du pancréas chez le chien.

Temps après ablation	Glycémie moyenne (g/L)	Nombre de chiens
avant ablation	0,87	12
1 heure	1,42	12
3 heures	1,60	11
4 heures	2,08	12
1 jour	2,93	12
2 jours	3,29	11
3 jours	3,36	10
6 jours	3,45	3
8 jours	3,83	2
9 jours	4,58	2

Tableau 2 : Evolution de la glycémie (g/L) après ablation du pancréas chez le chien

Résultats de l'expérience 1 :

- Résultats sanguins (Voir tableau 2)
- En clinique : On observe des troubles digestifs et une forte hyperglycémie évoluant jusqu'à la mort

2. *Expérience 2* : Ablation puis greffe du pancréas

Chez un chien pancréatectomisé on greffe un pancréas au niveau du cou en rétablissant la circulation sanguine (cf Figure 5).

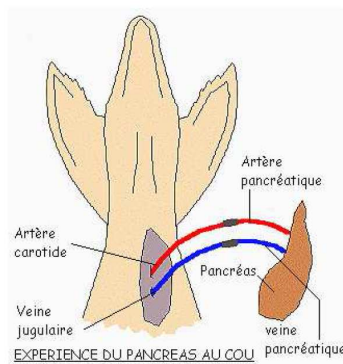


Figure 7. Expérience du pancréas greffé

Résultats de l'expérience 2 :

- Résultats sanguins :

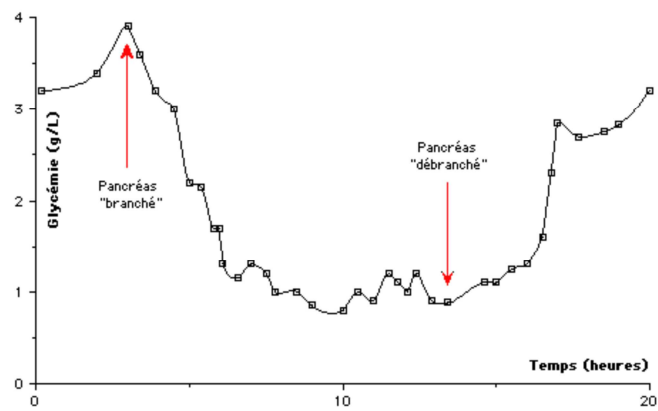


Figure 8. Evolution de la glycémie pendant la durée de l'expérience

- Résultats cliniques : Les troubles digestifs persistent mais l'hyperglycémie disparaît